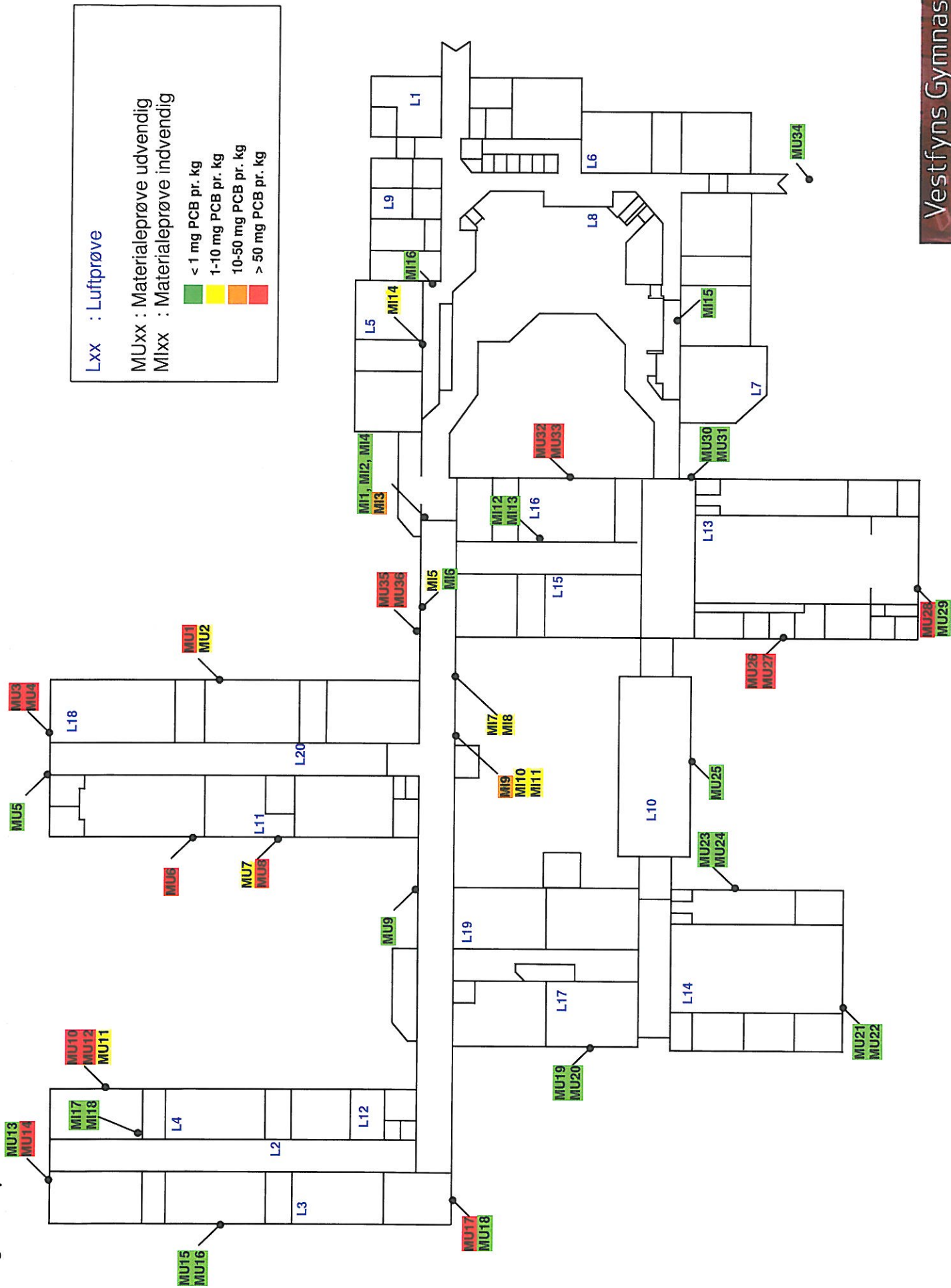


Bilag 1: Målepositioner



Bilag 2: Resultater af laboratorieanalyser - Luftmålinger

OBH Rådg.Ingeniører A/S
Bente Nesting
Aggerhatten 25
5220 Odense SØ

Eurofins
Product Testing A/S
Smedeskovvej 38
DK-8464 Galten

Telefon 70 22 42 76
Telefax 70 22 42 75
Product-testing@eurofins.dk
www.eurofins.dk

Dato
03.Marts 2011
Deres ref.

Vores ref.
G06847A
KDS/IB

Analyserapport - Luft

Prøvemateriale

Sagsidentifikation	Vestfyn Gymnasium
Prøvemodtagelse	04.Febuar 2011
Antal / Prøvetype	20 OV-samlere til analyse for 7 congenere PCB.
Analyseperiode	04.Februar – 01.Marts 2011

Anvendte metoder

Metodenr.	Princip	Parameter	Detektionsgrænse	Um%
-	HR/GC/MS	Polychlorerede biphenyl (PCB)	0,2 ng/prøve	20-30%

U_m (%): Den ekspanderede måleusikkerhed U_m er lig 2 x RSD%, se i øvrigt www.eurofins.dk, søgeord: Måleusikkerhed.

Resultater for materialprøverne er rapporteret i sag G06847.

Analyseresultater
Se de næste sider

Eurofins Product Testing A/S



Kristina D. Sørensen
kemiingeniør



Inge Bondgaard
kemiingeniør

Analyseresultater

Enhed: ng/m ³	Prøvemærkning	
Parameter	1	2
Måleperiode / opsamlet luftmængde:	484,5 liter	456 liter
PCB 28	1,3	2,0
PCB 52	0,4	1,0
PCB 101	<0,5	<0,5
PCB 118	<0,5	<0,5
PCB 138	<0,5	<0,5
PCB 153	<0,5	<0,5
PCB 180	<0,5	<0,5
Sum af PCB	1,8	3,0

< Betyder mindre end den angivne detektionsgrænse.

Sum PCB betyder sum af de påviste 7 congenere PCB, ekskl. detektionsgrænsen.

Enhed: ng/m ³	Prøvemærkning	
Parameter	3	4
Måleperiode / opsamlet luftmængde:	509,2 liter	537,7 liter
PCB 28	1,3	1,4
PCB 52	0,6	0,6
PCB 101	<0,4	<0,4
PCB 118	<0,4	<0,4
PCB 138	<0,4	<0,4
PCB 153	<0,4	<0,4
PCB 180	<0,4	<0,4
Sum af PCB	1,9	2,0

< Betyder mindre end den angivne detektionsgrænse.

Sum PCB betyder sum af de påviste 7 congenere PCB, ekskl. detektionsgrænsen.

Analyseresultater

Enhed: ng/m ³	Prøvemærkning	
Parameter	5	6
Måleperiode / opsamlet luft-mængde:	545,3 liter	543,4 liter
PCB 28	1,4	0,6
PCB 52	0,6	<0,4
PCB 101	<0,4	<0,4
PCB 118	<0,4	<0,4
PCB 138	<0,4	<0,4
PCB 153	<0,4	<0,4
PCB 180	<0,4	<0,4
Sum af PCB	2,0	0,56

Enhed: ng/m ³	Prøvemærkning	
Parameter	7	8
Måleperiode / opsamlet luft-mængde:	501,6 liter	412,3 liter
PCB 28	0,7	0,7
PCB 52	<0,4	<0,5
PCB 101	<0,4	<0,5
PCB 118	<0,4	<0,5
PCB 138	<0,4	<0,5
PCB 153	<0,4	<0,5
PCB 180	<0,4	<0,5
Sum af PCB	0,67	0,66

< Betyder mindre end den angivne detektionsgrænse.

Sum PCB betyder sum af de påviste 7 congenere PCB, ekskl. detektionsgrænsen.

Analyseresultater

Enhed: ng/m ³	Prøvemærkning	
Parameter	9	10
Måleperiode / opsamlet luftmængde:	410,4 liter	410,4 liter
PCB 28	2,3	1,7
PCB 52	0,7	3,5
PCB 101	<0,5	2,2
PCB 118	<0,5	<0,5
PCB 138	<0,,5	<0,5
PCB 153	<0,5	0,8
PCB 180	<0,5	<0,5
Sum af PCB	3,0	8,2

Enhed: ng/m ³	Prøvemærkning	
Parameter	11	12
Måleperiode / opsamlet luftmængde:	433,2 liter	440,8 liter
PCB 28	1,3	2,1
PCB 52	1,5	0,7
PCB 101	<0,5	<0,5
PCB 118	<0,5	<0,5
PCB 138	<0,5	<0,5
PCB 153	<0,5	<0,5
PCB 180	<0,5	<0,5
Sum af PCB	2,8	2,8

< Betyder mindre end den angivne detektionsgrænse.

Sum PCB betyder sum af de påviste 7 congenere PCB, ekskl. detektionsgrænsen.

Analyseresultater

Enhed: ng/m ³	Prøvemærkning	
Parameter	13	14
Måleperiode / opsamlet luftmængde:	423,7 liter	440,8 liter
PCB 28	1,2	0,5
PCB 52	1,1	0,5
PCB 101	<0,5	<0,5
PCB 118	<0,5	<0,5
PCB 138	<0,5	<0,5
PCB 153	<0,5	<0,5
PCB 180	<0,5	<0,5
Sum af PCB	2,3	1,0

Enhed: ng/m ³	Prøvemærkning	
Parameter	15	16
Måleperiode / opsamlet luftmængde:	412,3 liter	383,8 liter
PCB 28	4,1	13
PCB 52	2,0	2,9
PCB 101	<0,5	<0,6
PCB 118	<0,5	<0,6
PCB 138	<0,5	<0,6
PCB 153	<0,5	<0,6
PCB 180	<0,5	<0,6
Sum af PCB	6,1	15

< Betyder mindre end den angivne detektionsgrænse.

Sum PCB betyder sum af de påviste 7 congenere PCB, ekskl. detektionsgrænsen.

Analyseresultater

Enhed: ng/m ³	Prøvemærkning	
Parameter	17	18
Måleperiode / opsamlet luftmængde:	381,9 liter	385,1 liter
PCB 28	1,6	1,5
PCB 52	0,5	1,6
PCB 101	<0,6	<0,6
PCB 118	<0,6	<0,6
PCB 138	<0,6	<0,6
PCB 153	<0,6	<0,6
PCB 180	<0,6	<0,6
Sum af PCB	2,1	3,1

Enhed: ng/m ³	Prøvemærkning	
Parameter	19	20
Måleperiode / opsamlet luftmængde:	387,6 liter	380 liter
PCB 28	1,1	1,5
PCB 52	0,6	1,3
PCB 101	<0,6	<0,6
PCB 118	<0,6	<0,6
PCB 138	<0,6	<0,6
PCB 153	<0,6	<0,6
PCB 180	<0,6	<0,6
Sum af PCB	1,7	2,9

< Betyder mindre end den angivne detektionsgrænse.

Sum PCB betyder sum af de påviste 7 congenere PCB, ekskl. detektionsgrænsen.

Bilag 3: Resultater af laboratorieanalyser - Materialeprøver

OBH Rådg. Ingeniører A/S

Registrernr.: G06847/Rev.1

Agerhatten 25
5220 Odense Sø

Kundenr.: 812551

Ordrenr.: 703868

Att.: Bente Nesting

Modt. dato: 2011.02.04

ANALYSERAPPORT

Sidenr.: 1 af 14

Rekvirent.....: OBH Rådg. Ingeniører A/S
Agerhatten 25, 5220 Odense Sø
Provested.....: **Vestfyns Gymnasium**
Provetype.....: Materiale
Proveudtagning...: 2011.02.03
Provetager.....: Rekvirenten
Kundeoplysninger.:
Analyseperiode....: 2011.02.04 - 2011.03.03

	Provenr.: G0684721 G0684722 G0684723 G0684724				Detekt. grænse	Metoder	Um (%)		
	Prove ID:								
	Provemærke:	I-1	I-2	I-3	I-4 Enheder				
PCB'er							Hus71086 20		
PCB no 28	<0.01	<0.02	0.65	0.02 mg/kg	0.01	Hus 71086 GC/MS	20		
PCB no 52	<0.01	<0.02	1.39	0.03 mg/kg	0.01	Hus 71086 GC/MS	20		
PCB no 101	<0.01	0.01	0.65	0.02 mg/kg	0.01	Hus 71086 GC/MS	20		
PCB no 118	<0.01	<0.02	0.44	<0.02 mg/kg	0.01	Hus 71086 GC/MS	20		
PCB no 138	<0.01	0.06	0.30	0.02 mg/kg	0.01	Hus 71086 GC/MS	20		
PCB no 153	<0.01	0.06	0.34	0.03 mg/kg	0.01	Hus 71086 GC/MS	20		
PCB no 180	<0.01	0.05	0.06	0.02 mg/kg	0.01	Hus 71086 GC/MS	20		

Um(%): Den ekspanderede måleusikkerhed Um er lig 2 x RSD%, se i øvrigt www.eurofins.dk, søgeord: Måleusikkerhed.

Tegnforklaring:

RSD : Relativ Analyseusikkerhed.

< : mindre end. i.p.: ikke påvist.

> : større end. i.m.: ikke målelig.

: ingen af parametrene er påvist.

Prøvningsresultaterne gælder udelukkende for de(n) undersøgte prøve(r).

Rapporten må ikke gengives, undtagen i sin helhed, uden prøvningslaboratoriets skriftlige godkendelse.

OBH Rådg. Ingeniører A/S

Agerhatten 25
5220 Odense Sø

Att.: Bente Nesting

Registrernr.: G06847/Rev.1

Kundenr.: 812551

Ordrenr.: 703868

Modt. dato: 2011.02.04

Sidenr.: 2 af 14

ANALYSERAPPORT

Rekvirent.....: OBH Rådg. Ingeniører A/S
Agerhatten 25, 5220 Odense Sø
Provested.....: **Vestfyns Gymnasium**
Provetype.....: Materiale
Proveudtagning...: 2011.02.03
Provetager.....: Rekvirenten
Kundeoplysninger.:
Analyseperiode...: 2011.02.04 - 2011.03.03

	Provenr.: G0684725	G0684726	G0684727	G0684728		Detekt.,	Um
	Prove ID:					grænse	(%)
	Provermærke:	I-5	I-6	I-7	I-8 Enheder	Metoder	
PCB'er						Hus71086	20
PCB no 28		<0.12	0.01	0.29	0.07 mg/kg	0.01 Hus 71086 GC/MS	20
PCB no 52		0.10	0.03	0.33	0.12 mg/kg	0.01 Hus 71086 GC/MS	20
PCB no 101		0.11	0.02	<0.05	0.07 mg/kg	0.01 Hus 71086 GC/MS	20
PCB no 118		0.05	<0.02	<0.04	0.06 mg/kg	0.01 Hus 71086 GC/MS	20
PCB no 138		0.06	<0.02	<0.11	0.05 mg/kg	0.01 Hus 71086 GC/MS	20
PCB no 153		0.07	<0.02	<0.10	0.07 mg/kg	0.01 Hus 71086 GC/MS	20
PCB no 180		<0.02	<0.02	<0.02	0.01 mg/kg	0.01 Hus 71086 GC/MS	20

Um(%): Den ekspanderede måleusikkerhed Um er lig 2 x RSD%, se i øvrigt www.eurofins.dk, søgeord: Måleusikkerhed.

Tegnforklaring:

RSD : Relativ Analyseusikkerhed.

< : mindre end. i.p.: ikke påvist.

> : større end. i.m.: ikke målelig.

: ingen af parametrene er påvist.

Prøvningsresultaterne gælder udelukkende for de(n) undersøgte prøve(r).

Rapporten må ikke gengives, undtagen i sin helhed, uden prøvningslaboratoriets skriftlige godkendelse.

OBH Rådg. Ingeniører A/S

Registrernr.: G06847/Rev.1

Agerhatten 25
5220 Odense Sø

Kundenr.: 812551

Ordrenr.: 703868

Att.: Bente Nesting

Modt. dato: 2011.02.04

ANALYSERAPPORT

Sidenr.: 3 af 14

Rekvirent.....: OBH Rådg. Ingeniører A/S
Agerhatten 25, 5220 Odense Sø
Provested.....: **Vestfyns Gymnasium**
Provetype.....: Materiale
Proveudtagning...: 2011.02.03
Provetager.....: Rekvirenten
Kundeoplysninger.:
Analyseperiode...: 2011.02.04 - 2011.03.03

	Provenr.: G0684729	G0684730	G0684731	G0684732				
	Prove ID:					Detekt.		Um
	Provemærke:	I-9	I-10	I-11	I-12 Enheder	grænse	Metoder	(%)
PCB'er							Hus71086	20
PCB no 28		1.72	0.08	0.05	<0.02 mg/kg	0.01	Hus 71086 GC/MS	20
PCB no 52		3.00	0.28	0.17	<0.02 mg/kg	0.01	Hus 71086 GC/MS	20
PCB no 101		0.11	0.10	0.06	<0.02 mg/kg	0.01	Hus 71086 GC/MS	20
PCB no 118		0.01	<0.02	<0.02	<0.02 mg/kg	0.01	Hus 71086 GC/MS	20
PCB no 138		0.02	<0.02	0.01	<0.02 mg/kg	0.01	Hus 71086 GC/MS	20
PCB no 153		0.02	<0.02	0.02	<0.02 mg/kg	0.01	Hus 71086 GC/MS	20
PCB no 180		<0.02	<0.02	<0.02	<0.02 mg/kg	0.01	Hus 71086 GC/MS	20

Um(%): Den ekspanderede måleusikkerhed Um er lig 2 x RSD%, se i øvrigt www.eurofins.dk, søgeord: Måleusikkerhed.

Tegnforklaring:

RSD : Relativ Analyseusikkerhed.

< : mindre end. i.p.: ikke påvist.

> : større end. i.m.: ikke målelig.

: ingen af parametrene er påvist.

Prøvningsresultaterne gælder udelukkende for de(n) undersøgte prøve(r).

Rapporten må ikke gengives, undtagen i sin helhed, uden prøvningslaboratoriets skriftlige godkendelse.

OBH Rådg. Ingeniører A/S

Agerhatten 25
5220 Odense Sø

Att.: Bente Nesting

Registrernr.: G06847/Rev.1

Kundenr.: 812551

Ordrenr.: 703868

Modt. dato: 2011.02.04

Sidenr.: 4 af 14

ANALYSERAPPORT

Rekvirent.....: OBH Rådg. Ingeniører A/S
Agerhatten 25, 5220 Odense Sø
Provested.....: **Vestfyns Gymnasium**
Provetype.....: Materiale
Proveudtagning...: 2011.02.03
Provetager.....: Rekvirenten
Kundeoplysninger.:
Analyseperiode...: 2011.02.04 - 2011.03.03

Provenr.:	G0684733	G0684734	G0684735	G0684736		Detekt.	Um
Prove ID:							(%)
Prøvemærke:	I-13	I-14	I-15	I-16	Enheder	grænse Metoder	
PCB'er						Hus71086	20
PCB no 28	0.03	0.09	0.03	<0.03	mg/kg	0.01 Hus 71086 GC/MS	20
PCB no 52	0.02	0.09	0.03	0.02	mg/kg	0.01 Hus 71086 GC/MS	20
PCB no 101	<0.02	0.03	<0.02	<0.02	mg/kg	0.01 Hus 71086 GC/MS	20
PCB no 118	<0.02	0.02	<0.02	<0.02	mg/kg	0.01 Hus 71086 GC/MS	20
PCB no 138	<0.02	0.02	<0.02	<0.02	mg/kg	0.01 Hus 71086 GC/MS	20
PCB no 153	<0.02	0.02	<0.03	<0.02	mg/kg	0.01 Hus 71086 GC/MS	20
PCB no 180	<0.02	<0.02	<0.01	<0.02	mg/kg	0.01 Hus 71086 GC/MS	20

Um(%): Den ekspanderede måleusikkerhed Um er lig 2 x RSD%, se i øvrigt www.eurofins.dk, søgeord: Måleusikkerhed.

Tegnforklaring:

RSD : Relativ Analyseusikkerhed.

< : mindre end. i.p.: ikke påvist.

> : større end. i.m.: ikke målelig.

: ingen af parametrene er påvist.

Prøvningsresultaterne gælder udelukkende for de(n) undersøgte prøve(r).

Rapporten må ikke gengives, undtagen i sin helhed, uden prøvningslaboratoriets skriftlige godkendelse.

OBH Rådg. Ingeniører A/S

Registrernr.: G06847/Rev.1

Agerhatten 25
5220 Odense Sø

Kundenr.: 812551

Orærenr.: 703868

Att.: Bente Nesting

Modt. dato: 2011.02.04

ANALYSERAPPORT

Sidenr.: 5 af 14

Rekvirent.....: OBH Rådg. Ingeniører A/S
Agerhatten 25, 5220 Odense Sø
Provested.....: **Vestfyns Gymnasium**
Provetype.....: Materiale
Proveudtagning...: 2011.02.03
Provetager.....: Rekvirenten
Kundeoplysninger.:
Analyseperiode....: 2011.02.04 - 2011.03.03

Provenr.:	G0684737	G0684738	G0684739	G0684740				
Prove ID:								
Provemærke:	I-17	I-18	U-1	U-2	Enheder	Detekt. grænse	Metoder	Um (%)
PCB'er							Hus71086	20
PCB no 28	0.02	<0.02	12.0	0.05	mg/kg	0.01	Hus 71086 GC/MS	20
PCB no 52	0.01	<0.02	78.0	0.19	mg/kg	0.01	Hus 71086 GC/MS	20
PCB no 101	<0.02	<0.02	170	0.16	mg/kg	0.01	Hus 71086 GC/MS	20
PCB no 116	<0.02	<0.02	170	0.08	mg/kg	0.01	Hus 71086 GC/MS	20
PCB no 138	<0.02	0.01	170	0.05	mg/kg	0.01	Hus 71086 GC/MS	20
PCB no 153	<0.02	0.02	160	0.07	mg/kg	0.01	Hus 71086 GC/MS	20
PCB no 180	<0.02	0.02	31.0	0.01	mg/kg	0.01	Hus 71086 GC/MS	20

Um(%): Den ekspanderede måleusikkerhed Um er lig 2 x RSD%, se i øvrigt www.eurofins.dk, søgeord: Måleusikkerhed.

Tegnforklaring:

RSD : Relativ Analyseusikkerhed.

< : mindre end. i.p.: ikke påvist.

> : større end. i.m.: ikke målelig.

: ingen af parametrene er påvist.

Prøvningsresultaterne gælder udelukkende for de(n) undersøgte prøve(r).

Rapporten må ikke gengives, undtagen i sin helhed, uden prøvningslaboratoriets skriftlige godkendelse.

OBH Rådg. Ingeniører A/S

Registrernr.: G06847/Rev.1

Agerhatten 25
5220 Odense Sø

Kundenr.: 812551

Ordrenr.: 703868

Att.: Bente Nesting

Modt. dato: 2011.02.04

ANALYSERAPPORT

Sidenr.: 6 af 14

Rekvirent.....: OBH Rådg. Ingeniører A/S
Agerhatten 25, 5220 Odense Sø
Provosted.....: **Vestfyns Gymnasium**
Provetype.....: Materiale
Proveudtagning...: 2011.02.03
Provetager.....: Rekvirenten
Kundeoplysninger.:
Analyseperiode...: 2011.02.04 - 2011.03.03

	Provenr.: G0684741	G0684742	G0684743	G0684744		Detekt.	Um
	Prove ID:					grænse	Metoder
	Provemærke:	U-3	U-4	U-5	U-6 Enheder		(%)
PCB'er							Hus71086 20
PCB no 28	45.0	0.81	0.01	0.81 mg/kg	0.01	Hus 71086 GC/MS	20
PCB no 52	200	2.40	<0.02	6.20 mg/kg	0.01	Hus 71086 GC/MS	20
PCB no 101	220	2.20	<0.02	13.0 mg/kg	0.01	Hus 71086 GC/MS	20
PCB no 118	180	1.80	<0.02	13.0 mg/kg	0.01	Hus 71086 GC/MS	20
PCB no 138	160	1.40	<0.02	12.0 mg/kg	0.01	Hus 71086 GC/MS	20
PCB no 153	170	1.40	<0.02	12.0 mg/kg	0.01	Hus 71086 GC/MS	20
PCB no 180	29.0	0.20	<0.02	2.00 mg/kg	0.01	Hus 71086 GC/MS	20

Um(%): Den ekspanderede måleusikkerhed Um er lig 2 x RSD%, se i øvrigt www.eurofins.dk, søgeord: Måleusikkerhed.

Tegnforklaring:

RSD : Relativ Analyseusikkerhed.

< : mindre end. i.p.: ikke påvist.

> : større end. i.m.: ikke målelig.

: ingen af parametrene er påvist.

Prøvningsresultaterne gælder udelukkende for de(n) undersøgte prøve(r).

Rapporten må ikke gengives, undtagen i sin helhed, uden prøvningslaboratoriets skriftlige godkendelse.

OBH Rådg. Ingeniører A/S

Registrernr.: G06847/Rev.1

Agerhatten 25
5220 Odense Sø

Kundenr.: 812551

Ordrenr.: 703868

Att.: Bente Nesting

Modt. dato: 2011.02.04

ANALYSERAPPORT

Sidenr.: 7 af 14

Rekvirent.....: OBH Rådg. Ingeniører A/S
Agerhatten 25, 5220 Odense Sø
Provested.....: **Vestfyns Gymnasium**
Provetype.....: Materiale
Proveudtagning...: 2011.02.03
Provetager.....: Rekvirenten
Kundeoplysninger.:
Analyseperiode...: 2011.02.04 - 2011.03.03

	Provenr.: G0684745	G0684746	G0684747	G0684748			
	Prove ID:					Detekt.	Um
	Provemærke:	U-7	U-8	U-9	U-10 Enheder	grænse Metoder	(%)
PCB'er						Hus71086	20
PCB no 28	0.03	2.00	0.01	1.60 mg/kg	0.01	Hus 71086 GC/MS	20
PCB no 52	0.13	18.0	<0.02	17.0 mg/kg	0.01	Hus 71086 GC/MS	20
PCB no 101	0.23	42.0	0.03	46.0 mg/kg	0.01	Hus 71086 GC/MS	20
PCB no 118	0.24	40.0	<0.02	45.0 mg/kg	0.01	Hus 71086 GC/MS	20
PCB no 138	0.18	39.0	0.04	50.0 mg/kg	0.01	Hus 71086 GC/MS	20
PCB no 153	0.19	37.0	0.06	46.0 mg/kg	0.01	Hus 71086 GC/MS	20
PCB no 180	0.02	5.80	0.02	7.60 mg/kg	0.01	Hus 71086 GC/MS	20

Um(%): Den ekspanderede måleusikkerhed Um er lig 2 x RSD%, se i øvrigt www.eurofins.dk, søgeord: Måleusikkerhed.

Tegnforklaring:

RSD : Relativ Analyseusikkerhed.

< : mindre end. i.p.: ikke påvist.

> : større end. i.m.: ikke målelig.

: ingen af parametrene er påvist.

Prøvningsresultaterne gælder udelukkende for de(n) undersøgte prøve(r).

Rapporten må ikke gengives, undtagen i sin helhed, uden prøvningslaboratoriets skriftlige godkendelse.

OBH Rådg. Ingeniører A/S

Registrernr.: G06847/Rev.1

Agerhatten 25
5220 Odense Sø

Kundenr.: 812551

Ordrenr.: 703868

Att.: Bente Nesting

Modt. dato: 2011.02.04

ANALYSERAPPORT

Sidentr.: 8 af 14

Rekvirent.....: OBH Rådg. Ingeniører A/S
Agerhatten 25, 5220 Odense Sø
Provested.....: **Vestfyns Gymnasium**
Provetype.....: Materiale
Proveudtagning...: 2011.02.03
Provetager.....: Rekvirenten
Kundeoplysninger.:
Analyseperiode...: 2011.02.04 - 2011.03.03

Provenr.:	G0684749	G0684750	G0684751	G0684752			
Prove ID:							
Provemærke:	U-11	U-12	U-13	U-14	Enheder	Detekt. grænse	Um (%)
						Metoder	
PCB'er						Hus71086	20
PCB no 28	0.03	0.36	0.02	6.20	mg/kg	0.01 Hus 71086 GC/MS	20
PCB no 52	0.06	3.00	<0.02	22.0	mg/kg	0.01 Hus 71086 GC/MS	20
PCB no 101	0.11	7.60	<0.02	23.0	mg/kg	0.01 Hus 71086 GC/MS	20
PCB no 118	0.10	8.00	<0.02	19.0	mg/kg	0.01 Hus 71086 GC/MS	20
PCB no 138	0.12	10.0	0.03	16.0	mg/kg	0.01 Hus 71086 GC/MS	20
PCB no 153	0.12	9.20	0.03	16.0	mg/kg	0.01 Hus 71086 GC/MS	20
PCB no 180	0.04	2.00	0.02	2.50	mg/kg	0.01 Hus 71086 GC/MS	20

Um(%): Den ekspanderede måleusikkerhed Um er lig 2 x RSD%, se i øvrigt www.eurofins.dk, søgeord: Måleusikkerhed.

Tegnforklaring:

RSD : Relativ Analyseusikkerhed.

< : mindre end. i.p.: ikke påvist.

> : større end. i.m.: ikke målelig.

: ingen af parametrene er påvist.

Prøvningsresultaterne gælder udelukkende for de(n) undersøgte prøve(r).

Rapporten må ikke gengives, undtagen i sin helhed, uden prøvningslaboratoriets skriftlige godkendelse.

OBH Rådg. Ingeniører A/S

Registrernr.: G06847/Rev.1

Agerhatten 25
5220 Odense Sø

Kundenr.: 812551

Ordrenr.: 703868

Att.: Bente Nesting

Modt. dato: 2011.02.04

ANALYSERAPPORT

Sidenr.: 9 af 14

Rekvirent.....: OBH Rådg. Ingeniører A/S
Agerhatten 25, 5220 Odense Sø
Provested.....: **Vestfyns Gymnasium**
Provetype.....: Materiale
Proveudtagning...: 2011.02.03
Provetager.....: Rekvirenten
Kundeoplysninger.:
Analyseperiode...: 2011.02.04 - 2011.03.03

	Provenr.: G0684753	G0684754	G0684755	G0684756				
	Prove ID:					Detekt.		Um
	Provemærke:	U-15	U-16	U-17	U-18 Enheder	grænse	Metoder	(%)
PCB'er							Hus71086	20
PCB no 28	<0.02	<0.02	55.0	<0.02 mg/kg	0.01	Hus 71086 GC/MS	20	
PCB no 52	<0.02	<0.02	250	<0.02 mg/kg	0.01	Hus 71086 GC/MS	20	
PCB no 101	<0.02	0.03	270	<0.02 mg/kg	0.01	Hus 71086 GC/MS	20	
PCB no 118	<0.02	0.03	220	<0.02 mg/kg	0.01	Hus 71086 GC/MS	20	
PCB no 138	<0.03	0.05	190	<0.02 mg/kg	0.01	Hus 71086 GC/MS	20	
PCB no 153	<0.03	0.05	190	<0.02 mg/kg	0.01	Hus 71086 GC/MS	20	
PCB no 180	<0.02	0.04	36.0	<0.02 mg/kg	0.01	Hus 71086 GC/MS	20	

Um(%): Den ekspanderede måleusikkerhed Um er lig 2 x RSD%, se i øvrigt www.eurofins.dk, søgeord: Måleusikkerhed.

Tegnforklaring:

RSD : Relativ Analyseusikkerhed.

< : mindre end. i.p.: ikke påvist.

> : større end. i.m.: ikke målelig.

: ingen af parametrene er påvist.

Prøvningsresultaterne gælder udelukkende for de(n) undersøgte prøve(r).

Rapporten må ikke gengives, undtagen i sin helhed, uden prøvningslaboratoriets skriftlige godkendelse.

OBH Rådg. Ingeniører A/S

Registrernr.: G06847/Rev.1

Agerhatten 25
5220 Odense Sø

Kundenr.: 812551

Ordrenr.: 703868

Att.: Bente Nesting

Modt. dato: 2011.02.04

ANALYSERAPPORT

Sidenr.: 10 af 14

Rekvirent.....: OBH Rådg. Ingeniører A/S
Agerhatten 25, 5220 Odense Sø
Provested.....: **Vestfyns Gymnasium**
Provetype.....: Materiale
Proveudtagning...: 2011.02.03
Provetager.....: Rekvirenten
Kundeoplysninger.:
Analyseperiode...: 2011.02.04 - 2011.03.03

	Provenr.: G0684757	G0684758	G0684759	G0684760				
	Prove ID:					Detekt.		Um
	Provenmærke:	U-19	U-20	U-21	U-22 Enheder	grænse	Metoder	(%)
PCB'er							Hus71086	20
PCB no 28	<0.02	0.02	0.02	<0.02	mg/kg	0.01	Hus 71086 GC/MS	20
PCB no 52	<0.02	<0.02	0.02	<0.02	mg/kg	0.01	Hus 71086 GC/MS	20
PCB no 101	<0.02	<0.02	0.02	<0.02	mg/kg	0.01	Hus 71086 GC/MS	20
PCB no 118	<0.02	<0.02	<0.02	<0.02	mg/kg	0.01	Hus 71086 GC/MS	20
PCB no 138	<0.02	<0.02	0.02	<0.02	mg/kg	0.01	Hus 71086 GC/MS	20
PCB no 153	<0.02	<0.02	0.03	<0.02	mg/kg	0.01	Hus 71086 GC/MS	20
PCB no 180	<0.02	<0.02	<0.02	<0.02	mg/kg	0.01	Hus 71086 GC/MS	20

Um(%): Den ekspanderede måleusikkerhed Um er lig 2 x RSD%, se i øvrigt www.eurofins.dk, søgeord: Måleusikkerhed.

Tegnforklaring:

RSD : Relativ Analyseusikkerhed.

< : mindre end. i.p.: ikke påvist.

> : større end. i.m.: ikke målelig.

: ingen af parametrene er påvist.

Prøvningsresultaterne gælder udelukkende for de(n) undersøgte prøve(r).

Rapporten må ikke gengives, undtagen i sin helhed, uden prøvningslaboratoriets skriftlige godkendelse.

OBH Rådg. Ingeniører A/S

Agerhatten 25
5220 Odense Sø

Att.: Bente Nesting

Registrernr.: G06847/Rev.1

Kundenr.: 812551

Ordrenr.: 703868

Modt. dato: 2011.02.04

Sidenr.: 11 af 14

ANALYSERAPPORT

Rekvirent.....: OBH Rådg. Ingeniører A/S
Agerhatten 25, 5220 Odense Sø
Provested.....: **Vestfyns Gymnasium**
Provetype.....: Materiale
Prøveudtagning...: 2011.02.03
Provetager.....: Rekvirenten
Kundeoplysninger.:
Analyseperiode...: 2011.02.04 - 2011.03.03

	Provenr.: G0684761	G0684762	G0684763	G0684764		Detekt.	Um
	Prøve ID:					grænse	(%)
	Provemærke:	U-23	U-24	U-25	U-26 Enheder	Metoder	
PCB'er						Hus71086	20
PCB no 28	<0.02	<0.01	<0.02	0.10 mg/kg	0.01	Hus 71086 GC/MS	20
PCB no 52	<0.02	<0.02	<0.02	0.89 mg/kg	0.01	Hus 71086 GC/MS	20
PCB no 101	<0.02	<0.01	<0.02	3.50 mg/kg	0.01	Hus 71086 GC/MS	20
PCB no 118	<0.02	<0.01	<0.02	4.40 mg/kg	0.01	Hus 71086 GC/MS	20
PCB no 138	<0.02	<0.02	<0.02	5.20 mg/kg	0.01	Hus 71086 GC/MS	20
PCB no 153	<0.02	<0.02	<0.02	4.60 mg/kg	0.01	Hus 71086 GC/MS	20
PCB no 180	<0.02	<0.01	<0.02	0.96 mg/kg	0.01	Hus 71086 GC/MS	20

Um(%): Den ekspanderede måleusikkerhed Um er lig 2 x RSD%, se i øvrigt www.eurofins.dk, søgeord: Måleusikkerhed.

Tegnforklaring:

RSD : Relativ Analyseusikkerhed.

< : mindre end. i.p.: ikke påvist.

> : større end. i.m.: ikke målelig.

: ingen af parametrene er påvist.

Prøvningsresultaterne gælder udelukkende for de(n) undersøgte prøve(r).

Rapporten må ikke gengives, undtagen i sin helhed, uden prøvningslaboratoriets skriftlige godkendelse.

OBH Rådg. Ingeniører A/S

Registrernr.: G06847/Rev.1

Agerhatten 25
5220 Odense Sø

Kundenr.: 812551

Ordrenr.: 703868

Att.: Bente Nesting

Modt. dato: 2011.02.04

ANALYSERAPPORT

Sidenr.: 12 af 14

Rekvirent.....: OBH Rådg. Ingeniører A/S
Agerhatten 25, 5220 Odense Sø
Provested.....: **Vestfyns Gymnasium**
Provetype.....: Materiale
Proveudtagning...: 2011.02.03
Provetager.....: Rekvirenten
Kundeoplysninger.:
Analyseperiode...: 2011.02.04 - 2011.03.03

	Provenr.: G0684765 G0684766 G0684767 G0684768				Enheder	Detekt.		Um
	Prove ID:					grænse	Metoder	
	Provemærke:							
	U-27	U-28	U-29	U-30				(%)
PCB'er							Hus71086	20
PCB no 28	69.0	1.90	<0.02	0.02	mg/kg	0.01	Hus 71086 GC/MS	20
PCB no 52	510	12.0	<0.02	0.03	mg/kg	0.01	Hus 71086 GC/MS	20
PCB no 101	920	21.0	<0.02	0.02	mg/kg	0.01	Hus 71086 GC/MS	20
PCB no 118	790	20.0	<0.02	0.01	mg/kg	0.01	Hus 71086 GC/MS	20
PCB no 138	700	23.0	<0.02	<0.02	mg/kg	0.01	Hus 71086 GC/MS	20
PCB no 153	730	21.0	<0.02	0.02	mg/kg	0.01	Hus 71086 GC/MS	20
PCB no 180	110	3.90	<0.02	<0.02	mg/kg	0.01	Hus 71086 GC/MS	20

Um(%): Den ekspanderede måleusikkerhed Um er lig $2 \times \text{RSD\%}$, se i øvrigt www.eurofins.dk, søgeord: Måleusikkerhed.

Tegnforklaring:

RSD : Relativ Analyseusikkerhed.

< : mindre end. i.p.: ikke påvist.

> : større end. i.m.: ikke målelig.

: ingen af parametrene er påvist.

Prøvningsresultaterne gælder udelukkende for de(n) undersøgte prøve(r).

Rapporten må ikke gengives, undtagen i sin helhed, uden prøvningslaboratoriets skriftlige godkendelse.

OBH Rådg. Ingeniører A/S

Agerhatten 25
5220 Odense Sø

Att.: Bente Nesting

Registrernr.: G06847/Rev.1

Kundenr.: 812551

Ordrenr.: 703868

Modt. dato: 2011.02.04

Sidenr.: 13 af 14

ANALYSERAPPORT

Rekvirent.....: OBH Rådg. Ingeniører A/S
Agerhatten 25, 5220 Odense Sø
Provested.....: **Vestfyns Gymnasium**
Provetype.....: Materiale
Proveudtagning...: 2011.02.03
Provetager.....: Rekvirenten
Kundeoplysninger.:
Analyseperiode...: 2011.02.04 - 2011.03.03

	Provenr.: G0684769 G0684770 G0684771 G0684772				Enheder	Detekt.		Um (%)
	Prove ID:					grænse	Metoder	
	Provemærke:	U-31	U-32	U-33				
PCB'er								
PCB no 28		0.09	53.0	30.0	<0.02 mg/kg	0.01	Hus 71086 GC/MS	20
PCB no 52		0.05	340	170	<0.02 mg/kg	0.01	Hus 71086 GC/MS	20
PCB no 101		<0.02	460	240	<0.02 mg/kg	0.01	Hus 71086 GC/MS	20
PCB no 118		<0.02	380	190	<0.02 mg/kg	0.01	Hus 71086 GC/MS	20
PCB no 138		<0.02	370	190	<0.02 mg/kg	0.01	Hus 71086 GC/MS	20
PCB no 153		<0.02	350	180	<0.02 mg/kg	0.01	Hus 71086 GC/MS	20
PCB no 180		<0.02	57.0	29.0	<0.02 mg/kg	0.01	Hus 71086 GC/MS	20

Um(%): Den ekspanderede måleusikkerhed Um er lig 2 x RSD%, se i øvrigt www.eurofins.dk, søgeord: Måleusikkerhed.

Tegnforklaring:

RSD : Relativ Analyseusikkerhed.

< : mindre end. i.p.: ikke påvist.

> : større end. i.m.: ikke målelig.

: ingen af parametrene er påvist.

Prøvningsresultaterne gælder udelukkende for de(n) undersøgte prøve(r).

Rapporten må ikke gengives, undtagen i sin helhed, uden prøvningslaboratoriets skriftlige godkendelse.

OBH Rådg. Ingeniører A/S

Agerhatten 25
5220 Odense Sø

Att.: Bente Nesting

Registrernr.: G06847/Rev.1
Kundenr.: 812551
Ordrenr.: 703868

Modt. dato: 2011.02.04

Sidenr.: 14 af 14

ANALYSERAPPORT

Rekvirent.....: OBH Rådg. Ingeniører A/S
Agerhatten 25, 5220 Odense Sø
Provested.....: **Vestfyns Gymnasium**
Provetype.....: Materiale
Proveudtagning...: 2011.02.03
Provetager.....: Rekvirenten
Kundeoplysninger.:
Analyseperiode...: 2011.02.04 - 2011.03.03

Provenr.: G0684773 G0684774				Detekt.	Um
Prove ID:				grænse	(%)
Provemærke:	U-35	U-36	Enheder	Metoder	
PCB'er					
				Hus71086	20
PCB no 28	470	200	mg/kg	Hus 71086 GC/MS	20
PCB no 52	2440	1040	mg/kg	Hus 71086 GC/MS	20
PCB no 101	2920	1240	mg/kg	Hus 71086 GC/MS	20
PCB no 118	2430	990	mg/kg	Hus 71086 GC/MS	20
PCB no 138	2260	670	mg/kg	Hus 71086 GC/MS	20
PCB no 153	2260	940	mg/kg	Hus 71086 GC/MS	20
PCB no 180	350	140	mg/kg	Hus 71086 GC/MS	20

Analysekommentarer:

Sum af de påviste 7 congenere PCB i mg/kg:

I-1:	i.p.	I-15:	0,058	U-11:	0,583	U-25:	i.p.
I-2:	0,177	I-16:	0,020	U-12:	40,3	U-26:	19,6
I-3:	3,84	I-17:	0,031	U-13:	0,085	U-27:	3840
I-4:	0,125	I-18:	0,057	U-14:	105	U-28:	103
I-5:	0,386	U-1:	787	U-15:	i.p.	U-29:	i.p.
I-6:	0,055	U-2:	0,611	U-16:	0,196	U-30:	0,098
I-7:	0,614	U-3:	1000	U-17:	1210	U-31:	0,144
I-8:	0,445	U-4:	10,3	U-18:	i.p.	U-32:	2010
I-9:	4,88	U-5:	0,013	U-19:	i.p.	U-33:	1020
I-10:	0,461	U-6:	58,8	U-20:	0,015	U-34:	i.p.
I-11:	0,317	U-7:	0,999	U-21:	0,094	U-35:	13100
I-12:	i.p.	U-8:	184	U-22:	i.p.	U-36:	5510
I-13:	0,049	U-9:	0,162	U-23:	i.p.		
I-14:	0,266	U-10:	212	U-24:	i.p.		

Resultaterne for luftprøverne er rapporteret i vores sag G06847A.

Um(%): Den ekspanderede måleusikkerhed Um er lig 2 x RSD%, se i øvrigt www.eurofins.dk, søgeord: Måleusikkerhed.

Tegnforklaring:

RSD : Relativ Analyseusikkerhed.

< : mindre end. i.p.: ikke påvist.

> : større end. i.m.: ikke målelig.

: ingen af parametrene er påvist.

Kristina D. Sørensen

Kontaktperson

Prøvningsresultaterne gælder udelukkende for de(n) undersøgte prøve(r).

Rapporten må ikke gengives, undtagen i sin helhed, uden prøvningslaboratoriets skriftlige godkendelse.

04. marts 2011

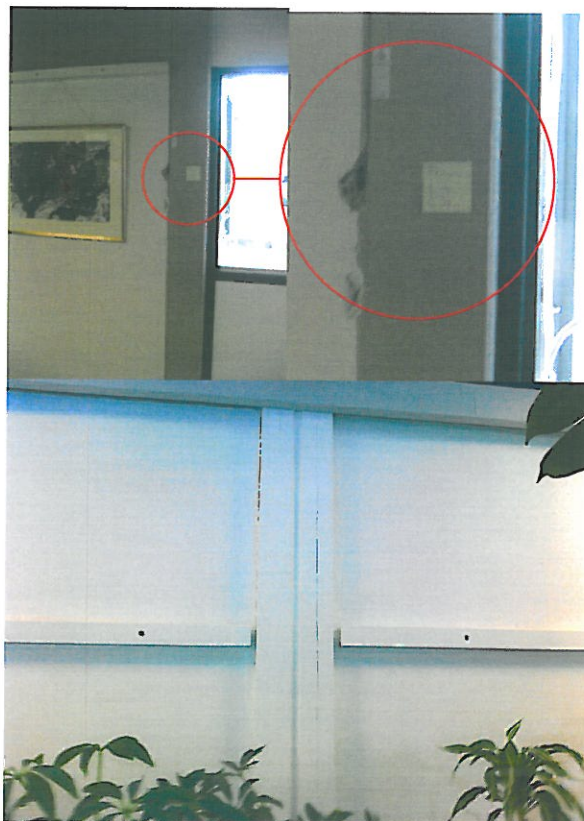
Inge Bondgaard

Kvalitetssikring

Bilag 4: Indvendige materialeprøver

Prøve	Beskrivelse
MI9, MI10, MI11	gang ved naturfagsfløj

Foto/zoom



MI14

Bilag 5: Udvendige prøver

Prøve	Beskrivelse
MU1, MU2	naturfagsfløj, hvor prøve MU1(hvor tømrer står) og MU2 er taget

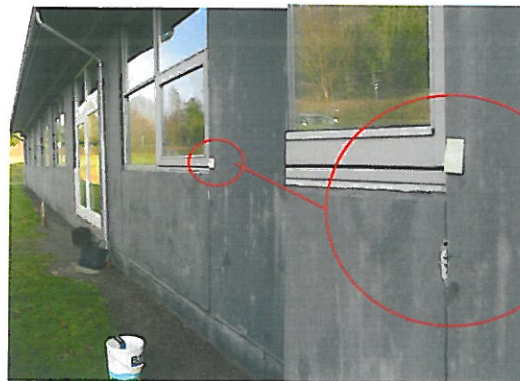
Foto



MU3, MU4	Gavl, naturfagsfløj
-------------	---------------------



MU6, MU7, MU8	Billede af naturfagsfløj. Prøve MU6 er taget til venstre for døren, MU7 og MU8 er taget ved den gule seddel.
---------------------	---

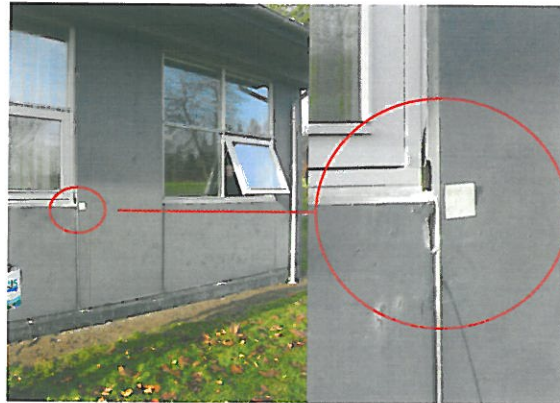


Prøve

MU10,
MU11,
MU12

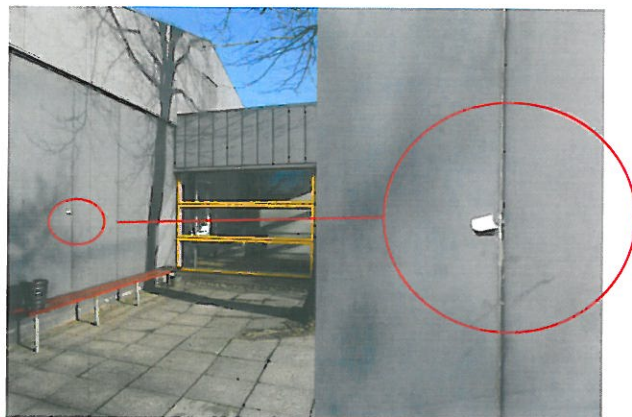
Beskrivelse

Sprogfløj

Foto

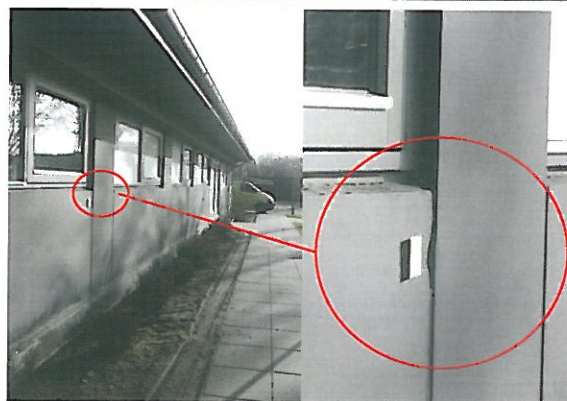
MU17,
MU18

gavl ved sprogfløj – med indgangsparti.



MU 26,
MU 27

Pigefløj



MU 28,
MU29

7: Pige gymnastiksal – gavl

